



Poster



Backlit- und Frontlit-Anwendungen



Banner



Beschilderung im Außenraum

RasterLINK 6 Leistungsstarke RIP-Software holt das Beste aus Ihrem Drucker heraus

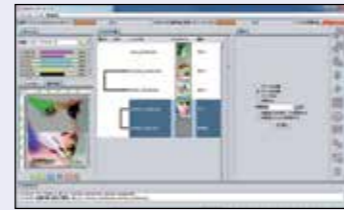
Ihr Vorteil: Intuitiv und anwenderfreundlich



1. Selbsterklärende Icons helfen, sich schnell zurecht zu finden.



2. Thematisch zusammenhängende RIP-Einstellungen sind in einem Fenster zusammengefasst und lassen sich zur wiederkehrenden Nutzung als Favoriten ablegen.



3. Der Druckprozess wird direkt im Hauptfenster überwacht.

Drei Lagen in einem Durchgang:
Unterstützt den simultanen Druck von drei Farbschichten, z.B. Farbe → Weiß → Farbe.
Online-Updates
Über das Internet lässt sich die Software auf den neuesten Stand bringen, aktuelle Profile können heruntergeladen werden.

Datenblatt

	JV150-130	JV150-160
Druckkopf	On-demand Piezo-Druckkopf	
Auflösung	360 dpi, 540 dpi, 720 dpi, 1.080dpi, 1.440dpi	
Max. Druckbreite	1.361mm	1.610mm
Max. Medienbreite	1.371mm	1.620mm
Art/Farbe	Lösemittelhaltige Tinte SS21 (C, M, Y, K, Lc, Lm, Lk, Or) BS3 (C, M, Y, K) - nur außerhalb der EU erhältlich Wasserbasierte Sublimationstinte Sbs3 (Bl, M, Y, K, Dk, Lb, Lm)	
Füllmenge	SS21: 440 ml-Tintenkartusche / 2 Liter-Tintenbeutel* BS3: 600 ml-Tintenkartusche / 2 Liter-Tintenbeutel* Sbs3: 440ml-Tintenkartusche / 2 Liter-Tintenbeutel*	
Max. Substratstärke	1 mm	
Max. Rollengewicht	40 kg	
Zertifizierungen	VCCI Klasse A / FCC Klasse A / ETL UL 60950 CE-Zeichen (EMC, Niederspannung und Maschinendirektive) / CB RoHS / REACH und Energy Star / RCM	
Schnittstellen	USB 2.0, LAN für Benachrichtigungen per E-Mail	
Stromanschluß	Einphasig (Wechselstrom 100-240 V / Wechselstrom 220-240 V ±10%) 50/60 Hz±1 Hz	
Stromverbrauch	100 V: bis 1.44 kW x 1, 200 V: bis 1.92 kW x 1	
Umgebungsbedingungen	Temperatur: 20-30 C, Feuchtigkeit: 35-65% Rh (Nicht kondensierend)	
Maße (L x B x H)	2.525 mm x 700 mm x 1.392 mm	2.775 mm x 700 mm x 1.392 mm
Gewicht	160 kg	185 kg

* Optionales MBIS3 (Mimaki Bulk Ink System3) für den Einsatz von 2-Liter-Beuteln benötigt.

Verbrauchsmaterial

Position	Farbe			
SS21	Cyan	SPC-0501C	440 ml-Tintenkartusche	
	Magenta	SPC-0501M		
	Yellow	SPC-0501Y		
	Black	SPC-0501K		
	Light Cyan	SPC-0501LC		
	Light Magenta	SPC-0501LM		
	Orange	SPC-0501Or		
	Light Black	SPC-0501Lk		
	Cyan	SPC-0588C		2.000 ml-Tintenbeutel
	Magenta	SPC-0588M		
Yellow	SPC-0588Y			
Black	SPC-0588K			
Light Cyan	SPC-0588LC			
Light Magenta	SPC-0588LM			
Orange	SPC-0588Or			
Light Black	SPC-0588Lk			
BS3	Cyan	SPC-0667C	600 ml-Tintenbeutel	
	Magenta	SPC-0667M		
	Yellow	SPC-0667Y		
	Black	SPC-0667K		
	Cyan	SPC-0693C		2.000 ml-Tintenbeutel
	Magenta	SPC-0693M		
Yellow	SPC-0693Y			
Black	SPC-0693K			
Sbs3	Blue	SB53-BL-44	440 ml-Tintenkartusche	
	Magenta	SB53-M-44		
	Yellow	SB53-Y-44		
	Black	SB53-K-44		
	Deep Black	SB53-DK-44		
	Light Blue	SB53-LBL-44		
	Light Magenta	SB53-LM-44		
	Blue	SB53-BL-2L		2.000 ml-Tintenbeutel
	Magenta	SB53-M-2L		
	Yellow	SB53-Y-2L		
	Black	SB53-K-2L		
	Deep Black	SB53-DK-2L		
Light Blue	SB53-LBL-2L			
Light Magenta	SB53-LM-2L			

Sonderausstattung

Position	Bestellnummer
Trocknungsgebläse 130 / Trocknungsgebläse 160	OPT-J0352 / OPT-J0351
Absaugung 130 / Absaugung 160	OPT-J0354 / OPT-J0353
Antistatikmatte 130 / Antistatikmatte160	OPT-J0357 / OPT-J0355
AMF130-Set / AMF160-Set	OPT-J0360 / OPT-J0359
Zusatz: PR-130 / Zusatz: PR-160	OPT-J0376 / OPT-J0362
Aufsatz zur Kontrolle der Durchlasshöhe	OPT-J0375
MBIS3 (Mimaki Bulk Ink System)	OPT-J0364
Umweltfreundliche Wechselkartusche für 600 ml-Tintenbeutel	OPT-J0361

• Manche Beispielbilder in diesem Prospekt sind Renderings. • Spezifikationen, Abmessungen und Designs können ohne Ankündigung geändert werden, wenn dies dem technischen Fortschritt dient. • Firmen- und Markennamen, die in diesem Prospekt genannt werden verbleiben bei ihren jeweiligen Eigentümern. • Inkjet-Drucker stoßen extrem kleine Tintentröpfchen aus. Bitte beachten Sie, dass sich deshalb Farben ändern können, wenn ein Druckkopf ersetzt werden muss. Beim Einsatz mehrerer Drucker einer Serie können sich bauartbedingt geringe Variationen bei den Farben ergeben. • Fehler und Irrtum vorbehalten.

Mimaki Europe B.V.
 Stammerdijk 7E, 1112AA Diemen, Niederlande
 Tel. +31 (0)20 462 7640
 www.mimakieurope.com
 info@mimakieurope.com
 @MimakiEurope

Mimaki Deutschland GmbH
 Gewerbestrasse 11, 82211 Herrsching
 Tel. +49 (0) 8152 9222-0
 Fax. +49 (0) 8152 9222-77
 www.mimaki.de
 sales@mimaki.de

Mimaki Deutschland GmbH
 Bandstahlstrasse 2, 58093 Hagen
 Tel. +49 (0) 2331 37755-0
 Fax. +49 (0) 2331 37755-29



JV150series
 VORLÄUFIGES PROSPEKT

Der preisgünstige Drucker mit der hohen Leistung ...



Mimaki
 The world imagines... Mimaki delivers



Mimaki

Der preisgünstige Drucker mit hochklassigen Komponenten für beste Leistung ...

Die Mimaki JV150-Serie bietet hohe Produktivität und vielfältige kreative Einsatzmöglichkeiten, dazu Farben, die sich gewaschen haben – inklusive Orange und Light Black. Die kostengünstige Lösung für Profis aus Werbetechnik, POS und Druck.

Die JV150-Serie bietet Ihnen ...

- Hohe Druckgeschwindigkeiten bis zu 56,2 m² pro Stunde
- Feinste Drucke mit bis zu 1.440 dpi Auflösung
- Zwei Druckbreiten: 1.361 mm und 1.610 mm
- Eine Auswahl lösemittelhaltiger Tintensätze mit bis zu acht Prozessfarben, z.B. SS21 mit Orange und Light Black
- Nozzle Check Unit (NCU) und Nozzle Recovery System (NRS) – so muss kein Druck abgebrochen werden
- UISS, optional das eingebaute MBIS III Tintentanksystem mit bis zu 2 Litern Fassungsvermögen
- Intelligente Dreivegetrocknung

LÖSEMITTEL- UND SUBLIMATIONSTINTEN
2 DRUCKBREITEN
1.440 DPI MAX. AUFLÖSUNG
MAPS3 VERHINDERT BANDING
56,2 M²/H MAX. DRUCKGESCHWINDIGKEIT



JV150series
JV150-130/JV150-160

Entwicklung mit Spitzenleistung und kreativen Innovationen

Mimaki Engineering, gegründet 1975 in Japan, ist dank hervorragender Reputation zu einem globalen Unternehmen mit operativen Stützpunkten in Asien, im pazifischen Raum, in den USA und in Europa gewachsen.

Bekannt für preisgekrönte Produkte, einzigartige Fertigungsqualität und neuartige Technologien hat sich Mimaki als führender Hersteller im Großformatdruck und Schneideplotterbereich in der Werbetechnik, Textil- und Bekleidungsindustrie sowie in weiteren industriellen Märkten etabliert. Darüber hinaus liefert Mimaki auch eine umfassende Palette an ergänzenden Produkten; Hardware, Software und zugehörige Verbrauchsmaterialien wie beispielsweise Tinten oder Schneidmesser.

Von Außenwerbung und Beschilderung bis zu Innendekoration und Wohnungseinrichtung, von Verpackungen und Etiketten bis zu Werbestandarten und Bekleidung, steht Mimaki für technische Entwicklungen, die neue Industriestandards setzen und zu Maschinen und Produkten führen, welche die Träume und Vorstellungen unserer Kunden Wirklichkeit werden lassen.

... Mimaki delivers

Produzieren Sie ... Aufkleber, Abziehbilder, Etiketten, Werbeschilder, Fahrzeugverklebungen, Banner, Poster, POS-Material, Back-lits, Messegrafiken, Drucke auf Textil und Leinwand und noch viel mehr...

EINFACHE BEDIENUNG

Produktivität sicherstellen - NRS*1

Die NRS-Technologie gleicht verstopfte Düsen aus*, bis ein Techniker eingreifen kann. So muss der Druck nicht unterbrochen werden, die Produktivität bleibt erhalten.

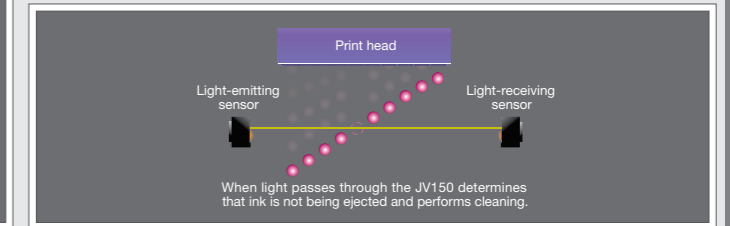
*1 NRS: Nozzle Recovery System *2 Ausgleich von bis zu 10 Düsen pro Reihe



Qualitätsprobleme verhindern - NCU*

Alle Modelle der JV150-Serie sind mit Mimakis eigener NCU-Technologie ausgestattet. Diese entdeckt verstopfte Düsen automatisch und reinigt sie. Wenn das nicht ausreicht, aktiviert der JV150 automatisch den Düsenausgleich NRS - und es geht weiter. Beide Funktionen tragen signifikant dazu bei, Fehlerdrucke zu vermindern, wie sie durch verstopfte Düsen in einem längeren Auftrag entstehen können.

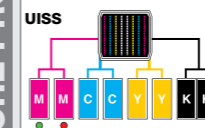
* NCU: Nozzle Check Unit, (Düsenprüfereinheit)



HOHE PRODUKTIVITÄT

Uninterrupted Ink Supply System (UISS)

Jeweils zwei Kartuschen pro Farbe im CMYK-Modus: Wenn sich ein Tank dem Ende zuneigt, wird automatisch auf den anderen derselben Farbe umgeschaltet, so dass die Maschine lange Zeit unbeaufsichtigt arbeiten kann.

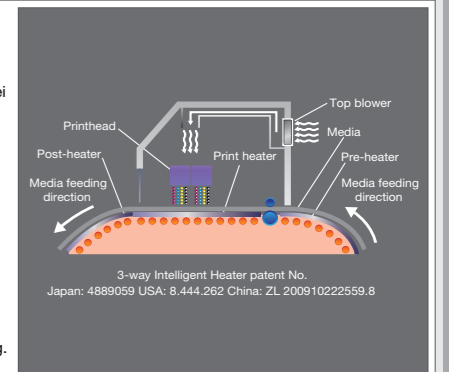


When the ink cartridge runs out of ink, the indicator will light up red, while the system already switches automatically to the second cartridge of the same colour.

Intelligente Dreivegetrocknung

Die intelligente Dreivegetrocknung fixiert die Tintentröpfchen auf dem Medium. Mimaki hat eine eigene Technologie entwickelt, mit der das Druckmedium kontrolliert erwärmt wird, so dass die Tinte bei bester Farb- und Druckqualität schnell fixiert wird. Die CJV300-Serie bietet also gleichmäßige Farben und sicheres Handling unmittelbar nach dem Druck.

- Vorheizung: Bringt das Druckmedium auf die richtige Drucktemperatur.
- Druckerheizung: Trocknet die Tinte sofort nach dem Auftreffen, so dass sie nicht ausbluten kann - die Farben entwickeln sich schöner.
- Nachheizung: Verbessert die Durchtrocknung, damit der Druck gefahrlos aufgerollt werden kann.
- Oberes Gebläse: Ein starker Luftstrom beschleunigt die Trocknung.



DIE TECHNISCHEN HIGH-LIGHTS ...

HOHE DRUCKGESCHWINDIGKEIT



BESTE ERGEBNISSE

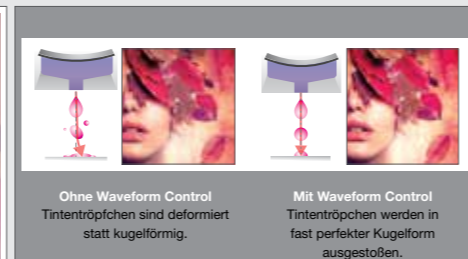
MAPS3 (Mimaki Advanced Pass System 3)

Vermindertes Banding durch versetzt angeordnete Tintentröpfchen bei jedem Kopfdurchgang.



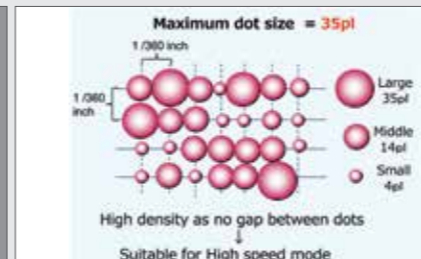
Waveform Control Technology

Tintentröpfchen werden exakt gerade ausgestoßen, was zu beinahe perfekten Punkten führt - die Garantie für allerfeinste Auflösungen und scharfe, klare Schriften, Linien und Kanten.



Große Tintentröpfchen im Hochgeschwindigkeitsmodus

Die Zwischenräume zwischen zwei Tintentröpfchen werden geschlossen, das Ergebnis ist eine höhere Dichte.



KREATIVITÄT

Orange Tinte (einfach mehr Farbe)

Durch die neue orange Tinte können 94.8% der PANTONE-Farbtöne erreicht werden. Weil orange Tinte den Gamut erweitert, können frische Lebensmittel besser dargestellt werden und Firmenfarben lassen sich ganz exakt abbilden.



Light Black (viel mehr Details)

Light Black ermöglicht eine außergewöhnliche Kontrolle der Graubalance. SW-Drucke lassen sich besonders farbtreu reproduzieren, weil keine unerwarteten Tönungen auftreten - die Light Black Tinte stellt sicher, dass Farben einfach stimmen.

